

FONDÉE EN 1927

ADRIA

MATÉRIEL POUR LA CONSTRUCTION

FICHE TECHNIQUE

REF : ECO D30

ETAIS ROBUST : D30

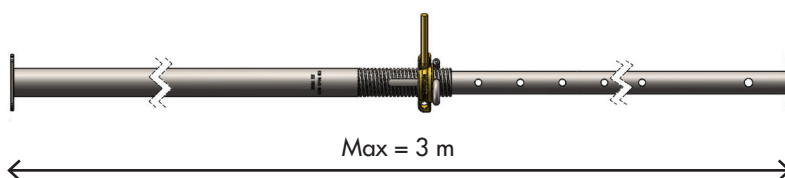
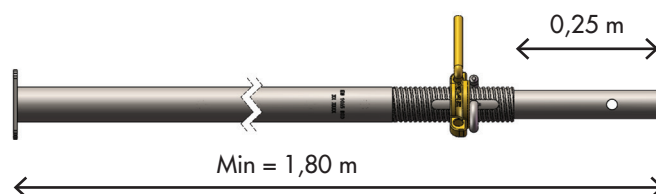
ÉTAIEMENT ET TOUR D'ÉTAIEMENT

DESCRIPTIF PRODUIT

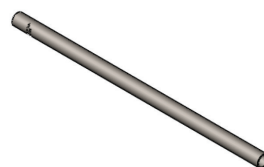
- Garde à la main
- Platine (120x120x6mm)
- Broche autocentrée (14mm)
- Anti déboîtement de la coulisse
- Anti dévissage de l'écrou
- Protection par chromatisation



PLANS ET VISUELS



Écrou ergonomique ajusté



Marquage sur fût



Broche autocentrée

CARACTERISTIQUES TECHNIQUES
ABAQUES

Dim	Poids kg	1,80m	2m	2,30m	2,60m	3m
180/300	15,8	2*	2*	2*	2*	2*

* Charges admissibles en T

- Fût : Ø 60,3 mm, ép 2,7 mm
- Coulisse : Ø 48,3 mm, ép 3,6 mm

FONDÉE EN 1927

ADRIA

MATÉRIEL POUR LA CONSTRUCTION

Ch. du Miroir 5
CH - 1337 VallorbeT +41 21 843 95 85
F +41 21 843 95 86info@adria-sa.ch
www.adria-sa.ch

À LOUER

À VENDRE