

Podium

SICHERHEIT



MODULBAUWEISE | PRODUKTIVITÄT | NACHHALTIGKEIT | EINFACHHEIT

DIE VERSTELLBARE
SICHERHEITSPLATTFORM

Podium | Die verstellbare Sicherheitsplattform



Podium

Podium ist eine **Sicherheitsplattform, deren verstellbare Abmessungen** es ermöglichen, verschiedenste Öffnungen eines Gebäudes vorübergehend auszufüllen und zu sichern: Aufzugschächte oder Lastenaufzugschächte, Betriebskanäle, Treppenhäuser...

Durch die erweiterbare Gestaltung **lässt es sich der Öffnungsgröße anpassen**, um die vertikale Wandschalung aufzunehmen.

Die Baureihe setzt sich aus verschiedenen Modulen und Stützträgern zusammen, die **sämtliche Auflagen auf einer Baustelle** erfüllen. Podium wird aus verzinktem Stahl gefertigt und ist **wiederverwendbar**.

Die Abmessungen von Podium lassen sich **einfach und rasch**, anhand einer Zentralmutter, die auf jeder Seite angebracht ist, verstellen.

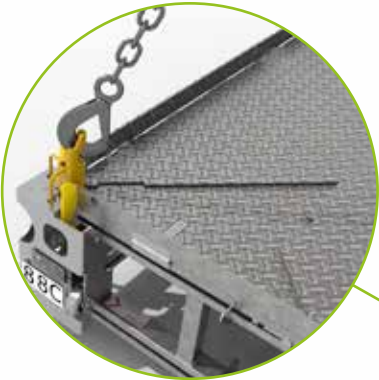
Das Kollektivschutzsystem AlphiSafe lässt sich auch auf Podium anwenden.



Podium | Die verstellbare Sicherheitsplattform

SICHERHEIT

- Die hochklappbaren Seitenbleche ermöglichen eine **Überwachung von außen**, um sich zu vergewissern, dass Podium auch korrekt auf den Stützträgern aufliegt.
- Klappfüße für den sicheren Transport.



Hochklappbares Seitenblech

PRODUKTIVITÄT

- Verstellbare Abmessungen zur **Wiederverwendung** und **Optimierung** der Ausrüstung.
- Einfacher und rascher Einsatz dank der in Podium **integrierten Messleisten**.
- Rollen zur einfacheren Verstellung und Fortbewegung.
- Kennzeichnung zur **umgehenden Identifizierung** auf den Methodenplänen und Baustellen.

EINFACHHEIT

- Die Mutter passt zum Schalwand-schlüssel zur Verstellung der Abmessungen von Podium.
- Laufrollen zum Führen von Podium im Inneren der Gebäudeöffnung.
- Versetzung mittels Hubwagen oder Kran anhand der Hebeösen.



Laufrolle zum Positionieren in der Gebäudeöffnung und Hebeösen



Kennzeichnung

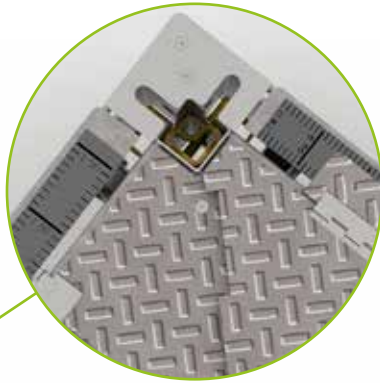


Rollen erleichtern das Umsetzen und Fortbewegen

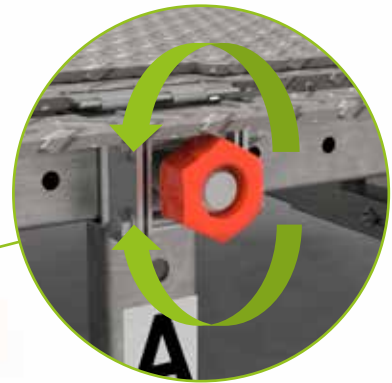


NACHHALTIGKEIT

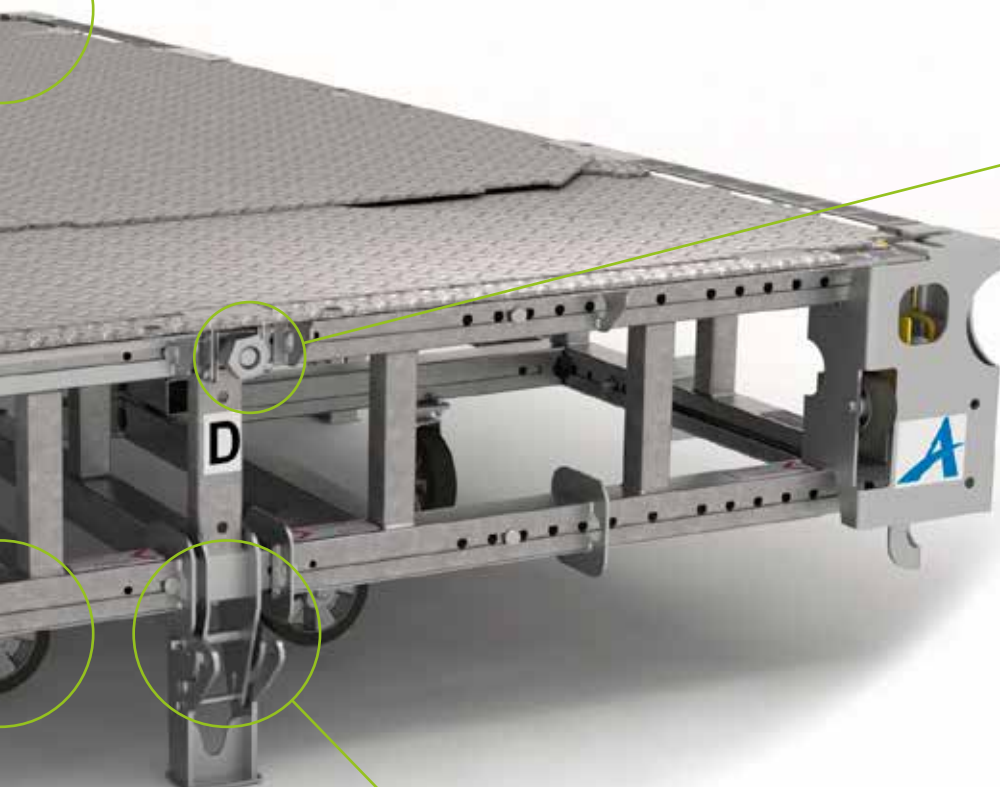
PODIUM IST AUS VERZINKTEM STAHL GEFERTIGT UND SOMIT ROBUST UND WIEDERVERWENDBAR.



Messleisten vereinfachen die Einstellarbeiten



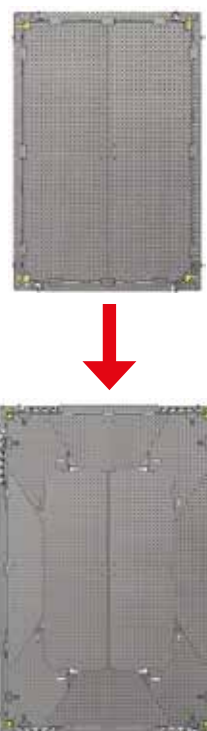
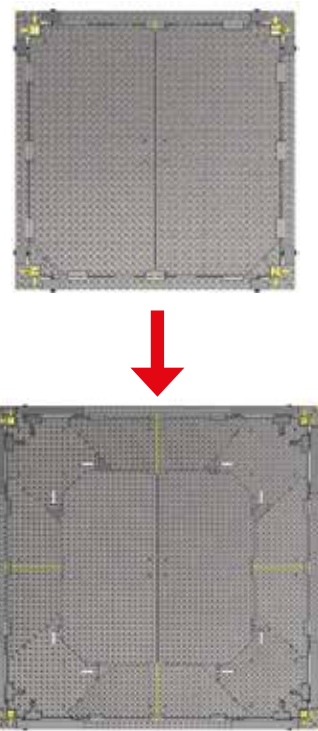
Die Mutter passt zum Schalwandschlüssel zur Verstellung der Abmessungen



Klappfüße

MODULBAUWEISE
VERSCHIEDENSTE
ABMESSUNGEN
FÜR ALLE
ÖFFNUNGSGRÖSSEN.
STUFENLOSE UND
MILLIMETERGENAUE
VERSTELLUNG.

KOMPONENTEN

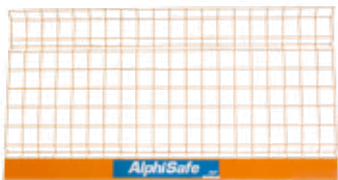



| Podium | Artikelnr. | Abmessungen (m) | | Stückgewicht (kg) |
|---|----------------|-----------------|-------------|-------------------|
| | | Mind. L x B | Max. L x B | |
|  | PODIUM 168-248 | 1,68 x 2,48 | 2,48 x 3,73 | 1 100,00 |
| | PODIUM 248-248 | 2,48 x 2,48 | 3,73 x 3,73 | 1 455,00 |
| | PODIUM 248-333 | 2,48 x 3,33 | 3,73 x 4,98 | 1 820,00 |
|  | PODIUM 128-128 | 1,28 x 1,28 | 1,78 x 1,78 | 570,00 |
| | PODIUM 128-168 | 1,28 x 1,68 | 1,78 x 2,48 | 780,00 |
| | PODIUM 168-168 | 1,68 x 1,68 | 2,48 x 2,48 | 825,00 |

Plattformen

ZUBEHÖR

| | | | | |
|---|---|--|--|--|
| Befestigungsmittel | Klapp-Klinke | Artikelnr. | Gewicht (kg) | Beschreibung |
| |  | POD-CLAP | 13,0 | <ul style="list-style-type: none"> ▪ Podium Stützträger ▪ Wird vor dem Aufstellen von Podium an der Wand befestigt ▪ Aussparung oder Bohrloch Ø32 ▪ Max. Traglast = 2 000 daN |
| | Klemme | Artikelnr. | Gewicht (kg) | Beschreibung |
| |  | POD-ROCHET | 25,0 | <ul style="list-style-type: none"> ▪ Podium Stützträger ▪ Wird an Podium befestigt ▪ Die Aussparung ist vorab einzuarbeiten ▪ Fuß kann zum Transport genutzt werden ▪ Max. Traglast = 3 000 daN |
| | Magnetaussparung | Artikelnr. | Beschreibung | |
| |  | POD-RESA | <ul style="list-style-type: none"> ▪ An der vertikalen Schalung einen Magneten anbringen, um eine Aussparung zum Anlegen der Klemme zu belassen | |
| Freies Befestigungselement | Gewicht (kg) | Beschreibung | | |
|  | 12,00 | <ul style="list-style-type: none"> ▪ Lässt sich im Inneren des Gebäudes absolut sicher anbringen und abnehmen | | |

ZUBEHÖR

| | | | | | |
|---|---|---|--------------------------|-----------------|---|
| Sicherheit | Gitter | Artikelnr. | Abmessungen L x H (m) | Gewicht (kg) | Beschreibung |
| |  | ALPHISAFE 1M25 | 1,25 x 1,30 | 7,60 | <ul style="list-style-type: none"> Der Gitterdraht ist verzinkt und verfügt über eine Polyester-Pulverbeschichtung Entspricht der Norm EN 13374 |
| | | ALPHISAFE 2M50 | 2,50 x 1,30 | 14,50 | |
| | Verzinkter Pfosten | Artikelnr. | Querschnitt (cm) | Höhe (m) | Stückgewicht (kg) |
| |  | POT ALPHISAFE TOPTAB | 3,5 x 3,5 | 1,34 | 4,20 |
| AlphiSafe Adapter | Artikelnr. | Gewicht (kg) | | | |
|  | AD-POD-ALPHISAFE | 1,0 | | | |
| Zusatz | Vorbereitungsdatenblatt | Beschreibung | | | |
| |  | <ul style="list-style-type: none"> Baustellendatenblatt zur Konfiguration unter Angabe der Befestigungsart und der entsprechenden Sicherheit | | | |

ANLEITUNG: VORBEREITUNG VON PODIUM

ABLADEN



1 - Podium an den 4 versenkbaren Anschlaghaken anschlagen.



2 - Die Transportfüße einklappen.



3 - Podium auf seinen Rollen am Boden abstellen



4 - Eine Mutter auf jeder der Seiten von Podium dient zur Abmessungsverstellung von Podium.



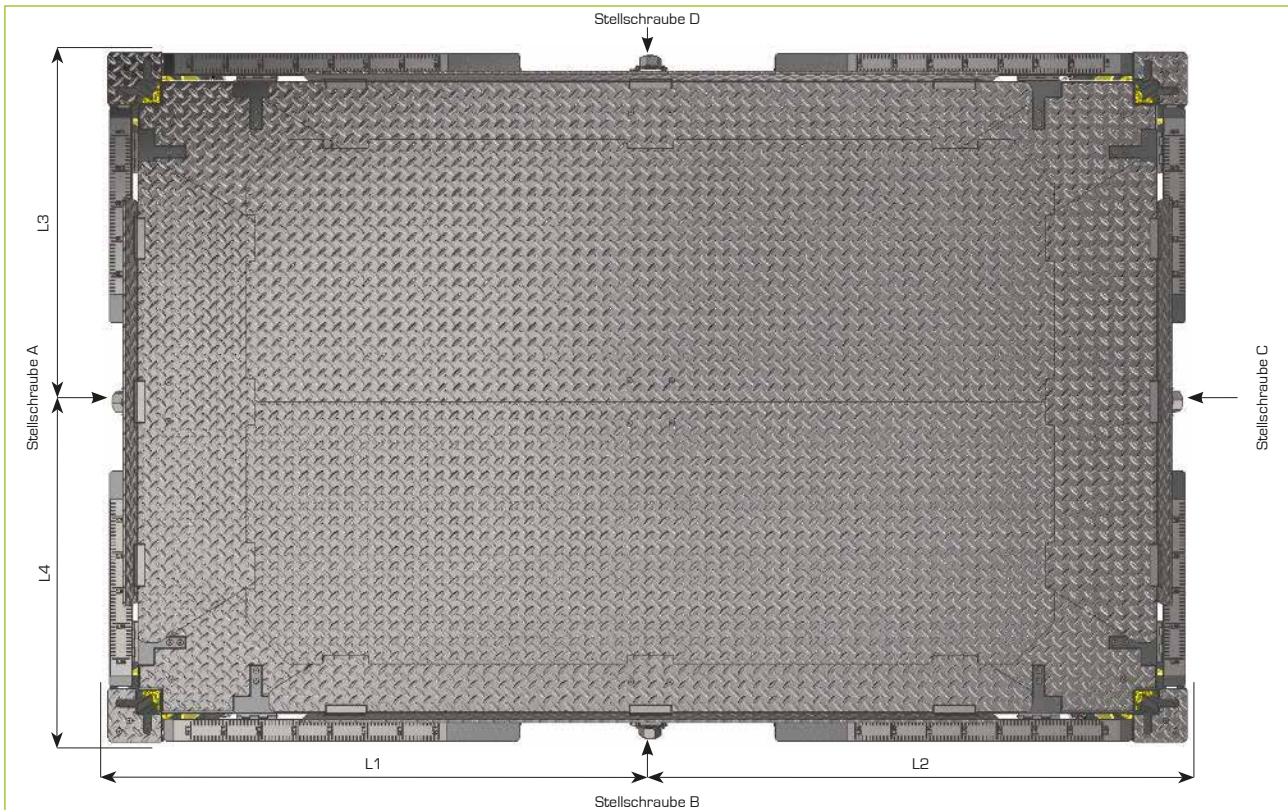
5 - Die Abmessung je nach Bedarf (genaue Vorgehensweise auf der nächsten Seite) einstellen.



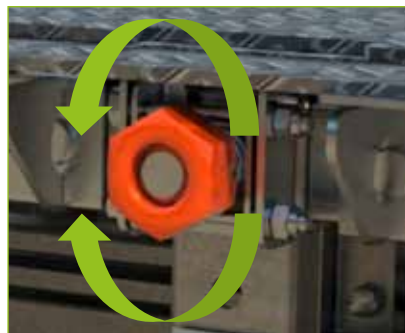
6 - Podium zum Anbringen in der Gebäudeöffnung anschlagen.

ANLEITUNG: VORBEREITUNG VON PODIUM

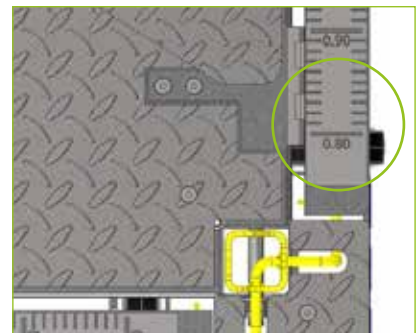
ABMESSUNGSVERSTELLUNG



- Fuß in eingeklappter Stellung.



- Das Ablängen erfolgt durch Festschrauben/
Lösen der Stellschrauben.
- Podium liegt bei diesem Vorgang auf den
Rädern auf, weshalb der Fuß einzuklappen ist.



- Die Längenanpassung erfolgt
mithilfe der integrierten Messleisten.



- Stellschraube (Mutter HM36).

| Stellschraube | Längeneinstellung |
|---------------|-------------------|
| A | L1 |
| B | L4 |
| C | L2 |
| D | L3 |

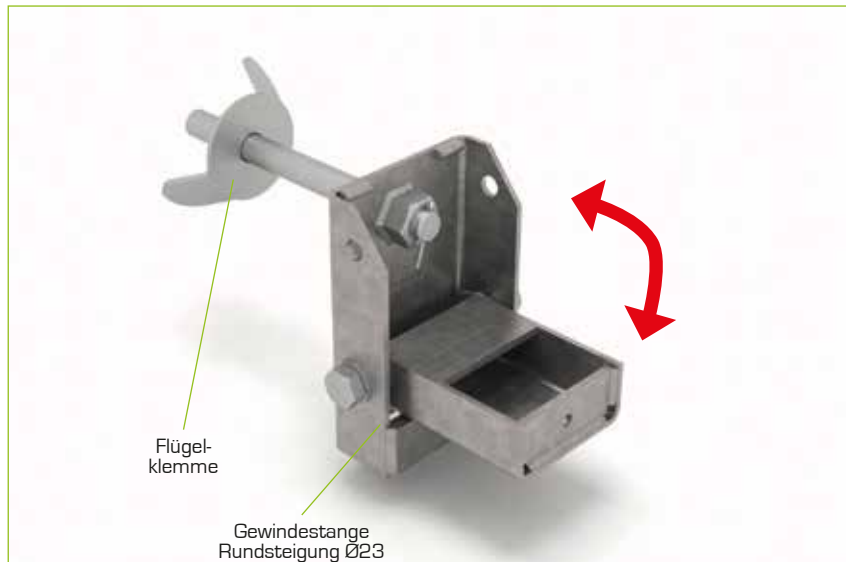
ANLEITUNG: AUSWAHL DER BEFESTIGUNGEN

Zwei Befestigungssysteme von Podium in der Gebäudeöffnung stehen zur Verfügung: mithilfe von Klapp-Klinken oder Klemmen.

KLAPP-KLINKEN

Die Klapp-Klinke ist eine Stütze, die Podium tragen kann.

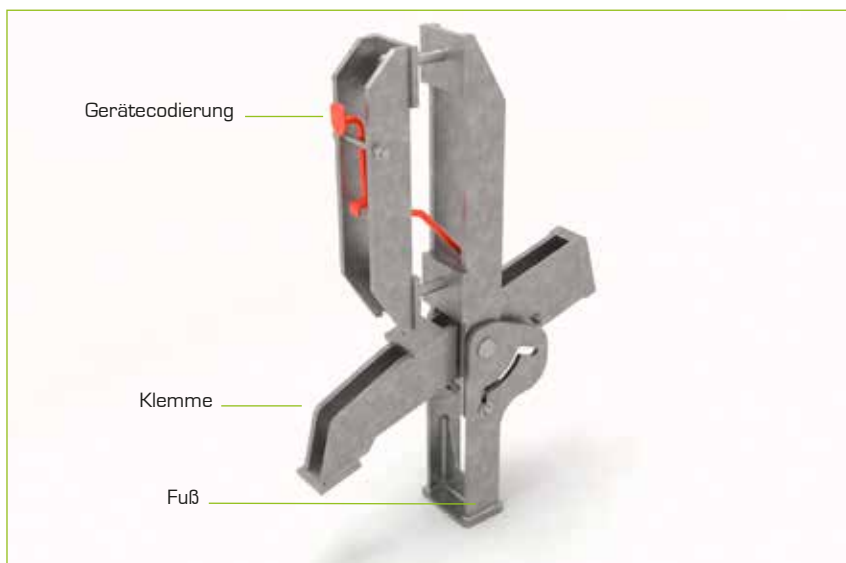
- Sie wird vor dem Aufstellen von Podium angebracht und funktioniert in weiterer Folge automatisch.
- Max. Traglast = 2 000 daN



KLEMMEN

Die Klemme ist fest mit Podium verbunden. In der Wand ist vorab eine Aussparung vorzusehen.

- Die Gerätecodierung ermöglicht es, Podium zuerst ohne menschliches Zutun in das Treppenhaus oder den Aufzugschacht abzulassen, um die Klemmen zu blockieren.
- Danach ermöglicht sie die Überprüfung, ob die Klemmungen fest in den Aussparungen sitzen.
- Der Fuß schützt die Klemme davor, gequetscht zu werden.
- Max. Traglast = 3 000 daN



Podium

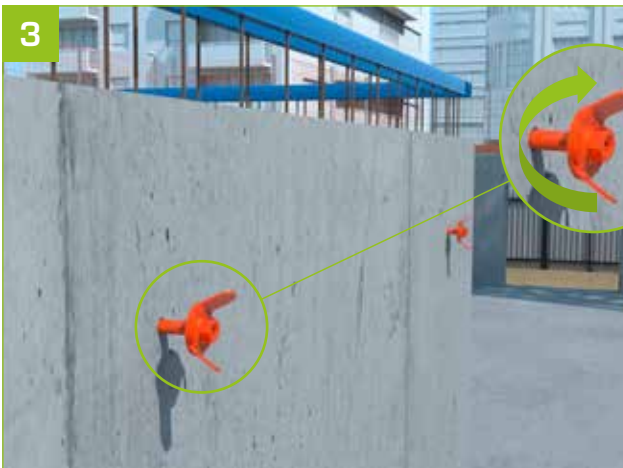
ANLEITUNG: MONTAGE MIT KLAPP-KLINKEN



1 - Podium liegt in der Gebäudeöffnung.



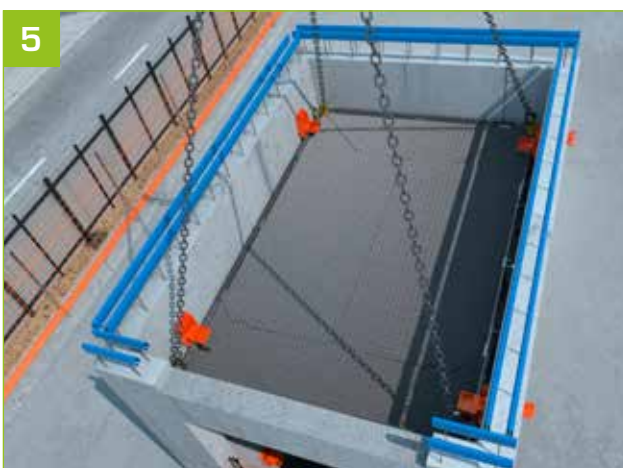
2 - Die Klapp-Klinken werden von innerhalb der Öffnung in die Aussparungen eingebracht.



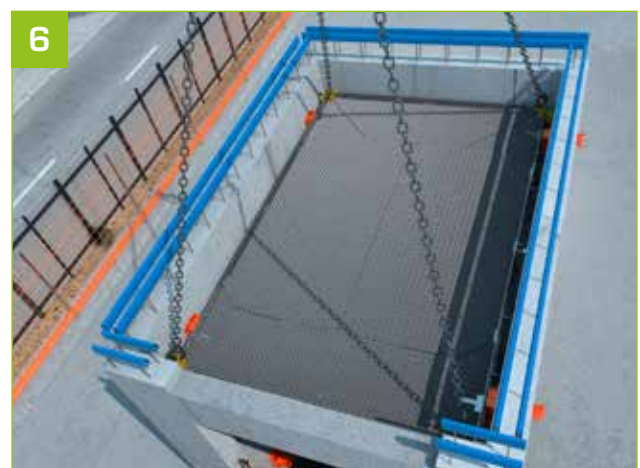
3 - Eine Flügelmutter wird von der anderen Seite der Wand eingeschraubt, um jede Klapp-Klinke festzuziehen und zu klemmen.



4 - Podium wird mit dem Kran angehoben.
- Die Seitenbleche werden automatisch aufgeklappt.



5 - Überfahren der Klapp-Klinken.



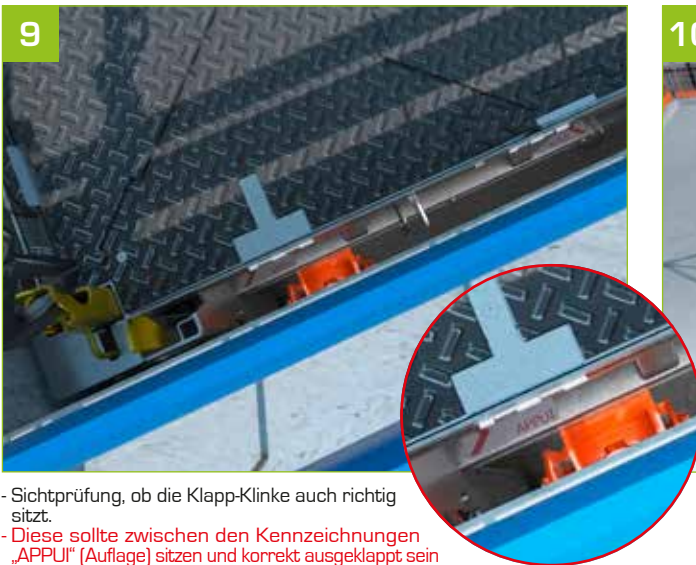
6 - Die Klapp-Klinken werden beim Vorbeifahren von Podium eingeklappt.



7 - Die Klapp-Klinken werden automatisch ausgeklappt und Podium setzt sich ab.



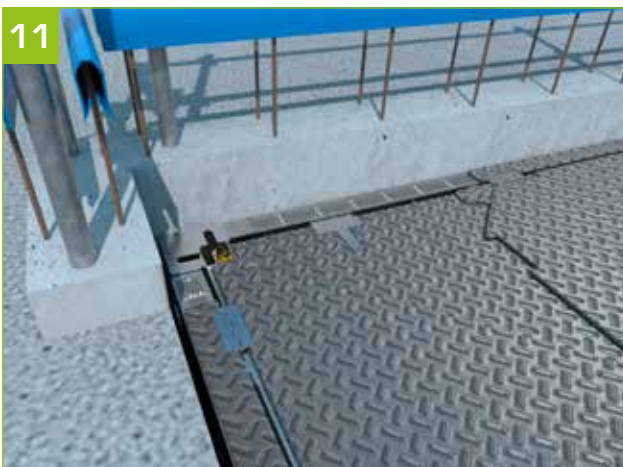
8 - Podium auf seinem unteren Profil absetzen.



9 - Sichtprüfung, ob die Klapp-Klinke auch richtig sitzt.
- Diese sollte zwischen den Kennzeichnungen „APPU“ (Auflage) sitzen und korrekt ausgeklappt sein



10 - Entfernen der Hebeketten.



11 - Die Anschlaghaken werden eingezogen und die Bleche automatisch umgeklappt.



12 - Die Schalwände positionieren.

Podium

ANLEITUNG: MONTAGE MIT KLEMMEN



1 - Am Boden die Klemme mit dem Sperrstift in die gesperrte Position bringen.



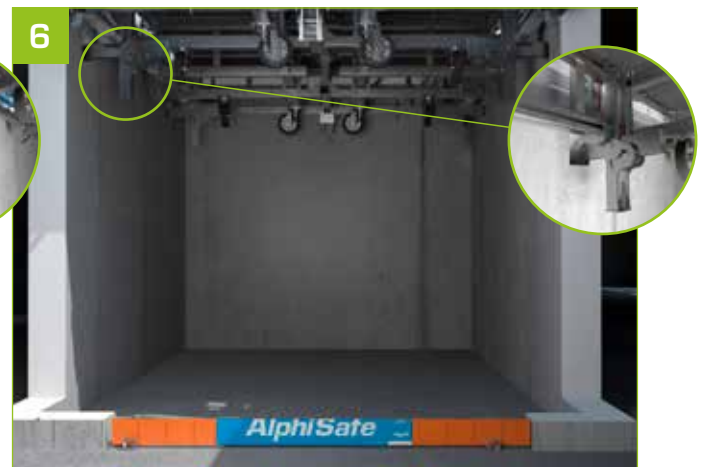
2 - Podium am Boden der zu sichernden Gebäudeöffnung abstellen.



3 - Die Klemmen lösen.



4 - Podium anheben, um die Klemmen in den Wandaussparungen anzubringen.





- Dank der Seitenbleche, die automatisch aufgeklappt werden, wenn Podium angeschlagen wird, überprüfen, ob die Klemmen korrekt in den vorgesehenen Aussparungen eingesetzt sind.



- Anschlagketten abnehmen: der Anschlaghaken fährt ein und die Seitenbleche werden automatisch umgeklappt.



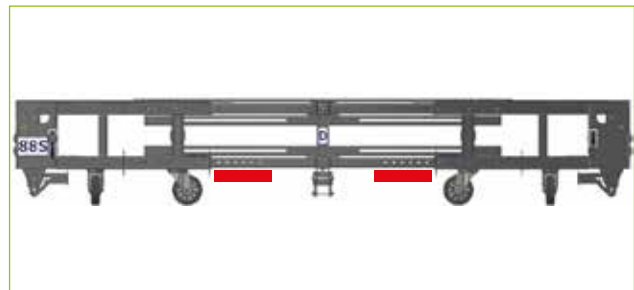
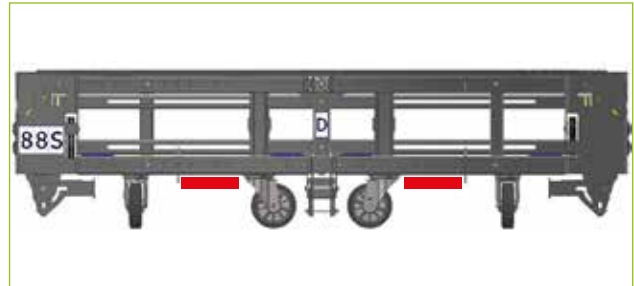
- Die Schalung der Wände vornehmen.



- Den Vorgang in den folgenden Ebenen wiederholen.

VERSETZUNG

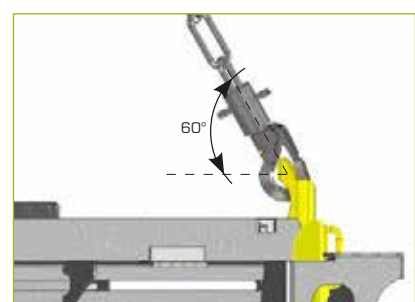
MIT EINEM HUBWAGEN



- Versetzen von höchstens 3 gestapelten Podium-Einheiten (oder weniger, je nach Tragfähigkeit des Hubwagens).

■ = Durchlassbereich für die Staplergabeln

MIT EINEM KRAN



- Beim Versetzen mit einem Kran ist Podium an seinen 4 Anschlaghaken anzuschlagen.

TRANSPORT



- Festgurten der ersten Ebene von Podium mit 2 Gurten je Podium.



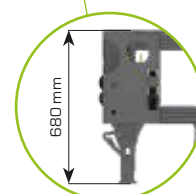
- Positionieren der zweiten Ebene von Podium. Wenn diese kleiner ist, ist sie in der Breite des LKW mittig anzubringen und in der Länge mit dem darunterliegenden Podium auszurichten. Somit legt sich der Gurt an den Ecken der beiden Ebenen an.

HINWEIS: Ein Gurt je Podium



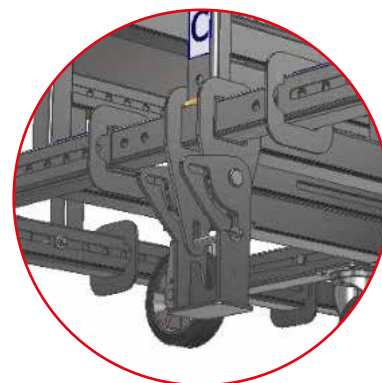
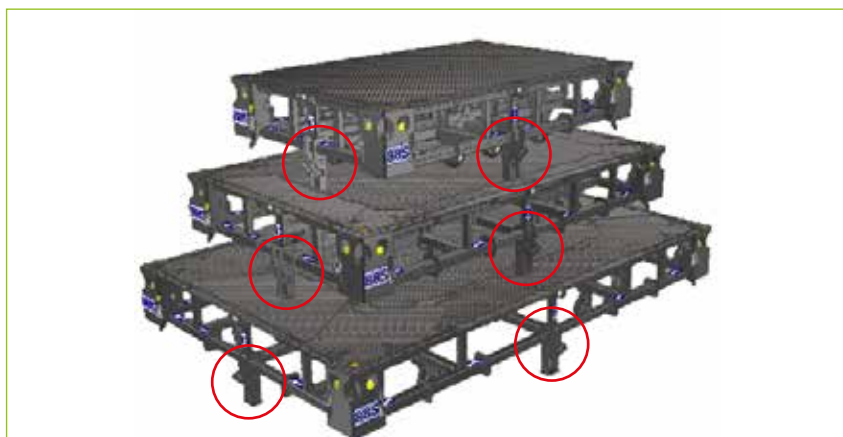
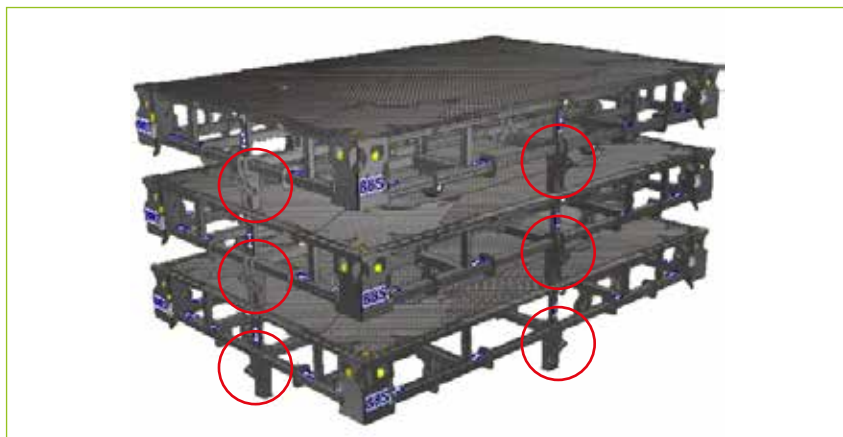
- Anbringen der letzten Ebene mit 2 Gurten je Podium (höchstens 3 Podium-Einheiten).

HINWEIS: Klemmen und FüÙe in Position „Transport“.



AUFBEWAHRUNG

PACKLISTE




ACHTUNG: FüÙe ausgeklappt

ALPHI, SPEZIALIST FÜR BAUSTELLENSICHERHEIT




Podium ist eine verstellbare Sicherheitsplattform. Sie ist modulier- und wiederverwendbar und erfüllt sämtliche Auflagen auf einer Baustelle.

Logistikabteilung

Chemin du Miroir 5
1337 Vallorbe
Schweiz 
Tel.: +41 21 843 95 85 - info@adria-sa.ch

Geschäftsstelle

Avenue Ignace Paderewski 30A
1110 Morges
Schweiz 
Tel.: +41 79 524 15 77 - be@adria-sa.ch

ADRIA
Zeit 1927
Baumaterial

GROUP
Alphi

www.adria-sa.ch